

Термопанели на мраморной крошке

Каталог для частного дома: фасад, цоколь, углы, стандартная палитра и расчёт по фото. Работаем по Санкт-Петербургу, Ленинградской и Новгородской областям.



15 лет

ориентир срока службы

до 14 дней

типовой монтаж

от 1 400 Р/м²

базовый ценовой ориентир

Для точного расчёта достаточно отправить фотографии дома: фасад, углы, цоколь и проблемные места. Если площадь неизвестна, ориентир можно посчитать по фото и уточнить после замера.

Что важно для владельца дома

Фактура как каменная

Декоративный слой выполняется на настоящей мраморной крошке. Поэтому поверхность не выглядит пластиком и сохраняет минеральный характер.

Утепляющая основа

Толщина основы подбирается под задачу: фасад, цоколь, акцентные зоны или дополнительное утепление.

Крупная плитка

Крупный формат спокойнее смотрится на обычном частном доме и не дробит фасад мелким рисунком.

Угловой элемент

Угловой элемент из пенополистирола помогает не оставлять холодную зону. Угол можно сделать в цвет фасада или выделить другим оттенком.

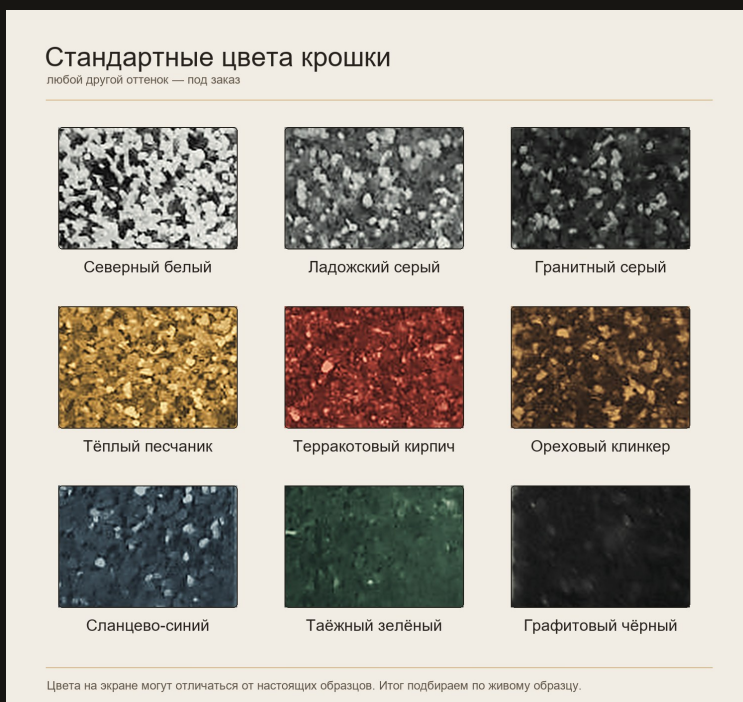
Где применяют

Фасад частного дома, дачи, коттеджа, гаража, цоколь и отдельные акцентные зоны. Перед финальным расчётом важно оценить основание, геометрию стен и состояние углов.



Стандартные цвета

Базовая палитра помогает выбрать направление: светлый фасад, спокойный серый, тёплый песчаник, кирпичный тон, тёмный цоколь или цвет под участок. Любой другой оттенок можно подобрать отдельно.



Важно: цвета в PDF и на мониторе могут отображаться неточно и отличаться от настоящих образцов. Итоговый тон лучше сверять по живому образцу.



Северный белый

светлый фасад



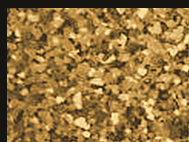
Ладожский серый

фасад и цоколь



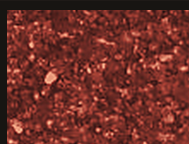
Гранитный серый

цоколь / фасад



Тёплый песчаник

основной фасад



Терракотовый кирпич

фасад под кирпич



Ореховый клинкер

цоколь / акцент



Сланцево-синий

акцент / фасад



Таёжный зелёный

дача / сад



Графитовый чёрный

нижний пояс

Цвет лучше выбирать на доме, а не на маленьком образце

Ниже — визуализации для сравнения характера оттенка. Это не фотографии готовых объектов, а типовые сценарии для частных домов.



Северный белый

мансардный дом



Ладожский серый

одноэтажный дом



Гранитный серый

двухэтажный дом



Тёплый песчаник

дом с террасой



Терракотовый кирпич

компактный коттедж



Ореховый клинкер

дом с верандой



Сланцево-синий

современная дача



Таёжный зелёный

дачный дом



Графитовый чёрный

строгий городской дом

Что учитывать перед заказом

Фасадная зона

Основной объём работ. В расчёте отдельно смотрим площадь стен, проёмы, углы и примыкания.

Цоколь

Можно сделать темнее и практичнее по тону. Для цоколя важна подготовка основания и ровность плоскости.

Углы

Угловой элемент закрывает разрыв утепления. Покрытие каменной крошкой можно сделать в основной или акцентный цвет.

Старый дом

Часто подходит, но решение зависит от основания, геометрии стен и состояния проблемных участков.

Индивидуальный цвет

Кроме стандартной палитры возможен подбор оттенка под кровлю, участок или существующие элементы дома.

Расчёт по фото

Если площадь неизвестна, пришлите фото дома. Мы дадим ориентир и список уточнений для точной сметы.

Что прислать для первичного расчёта

1. Фото фасада с разных сторон.
2. Фото углов, цоколя и примыканий.
3. Примерные габариты дома, если они есть.
4. Желаемый цвет или несколько вариантов из палитры.

Фотографии оставляем как доказательство



Загородный дом, ЛО



Гараж, ЛО



Коммерческий объект



Дачный дом, ЛО

Это не студийная съёмка: обычные дома, гаражи и цоколи после облицовки. Фотографии обработаны только по свету, перспективе и цвету.

Как получить смету

Заявка на сайте: dekor.spb.ru

Телефон для срочного обращения: +7 (812) 927-03-77

Email: dekor@dekor.spb.ru

Офис: Санкт-Петербург, ул. Магнитогорская, 17 лит.И

График: по будним дням, 09:00-18:00; приём в офисе по записи.

Для старта можно не знать площадь: пришлите фото дома, а мы подскажем, что нужно уточнить.

1. Фото

Фасад, цоколь, углы, проблемные места.

2. Ориентир

Цвет, площадь, бюджетный диапазон.

3. Уточнение

Основание, геометрия, монтажные условия.

4. Смета

Материал, работы, сроки и этапы.

Каталог подготовлен для B2C-продвижения термопанелей dekor.spb.ru. Он не заменяет живой образец и технический осмотр объекта.